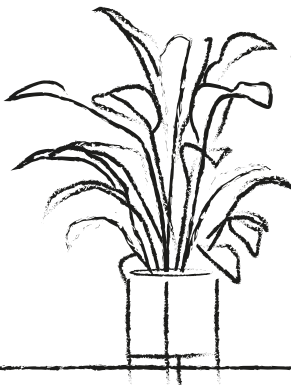
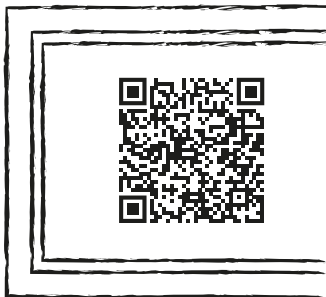
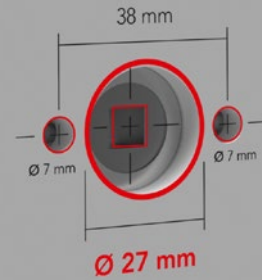
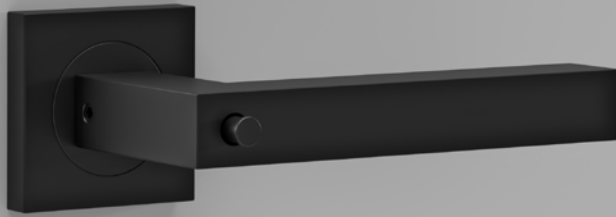


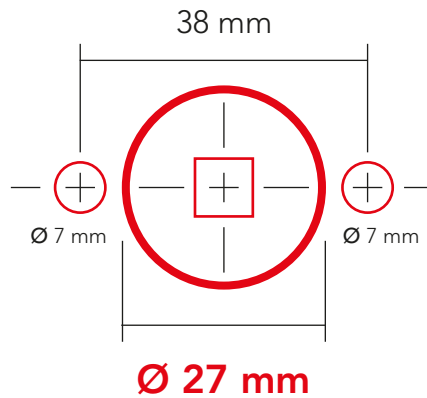
# KD BASIC TÜREN-CHECKLISTE

KARCHER  
DESIGN

EDLES AUS STAHL

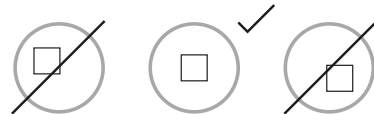


## EMPFEHLUNG FÜR DIE TÜR-BOHRUNG: auf Ø 27 mm erweitern!



Lochkontrolle – finde Deine Mitte

1. Empfehlung für die Bohrung Ø 27 mm
2. ACHTUNG: Vierkant muss mittig sitzen!



3. Weiter mit Bohrschablone und Montageanleitung

4. Türstärken beachten:  
Standard = 38 - 45 mm,  
für Türstärken 45 - 50 mm  
BASICKIT verwenden

## ZUBEHÖR



### BASICKIT 50

für Türstärken TS 46 - 50 mm

### AUCH ERHÄLTlich:

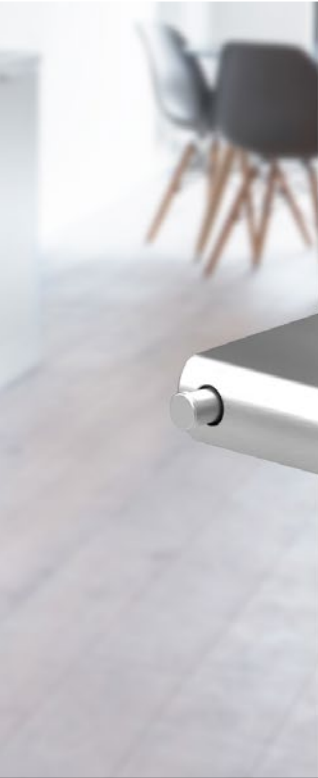
Z727 – Fräsaufsatz  
für KD Basic, Ø 27mm

# KD BASIC

## FAQ

KARCHER  
DESIGN

EDLES AUS STAHL



Einfach.  
Schließen ohne  
Schlüssel.

### Das Innenleben der Garnitur wurde rausgezogen, was ist zu tun?

Die Rosette festhalten und gleichzeitig den Türgriff betätigen dabei die Grundplatte sanft wieder in die ursprüngliche Position drücken. Die Funktion ist auch mit herausgefallener Feder gegeben, da diese bei KD Basic lediglich die Betätigung der Notentriegelung unterstützt. Vor Montage Ausrichtung des Vierkantstiftes prüfen.

### Warum rastet der Pin nicht ein oder springt nicht raus?

Standard-Türbohrungen sind mit  $\varnothing$  25 mm ausreichend, können aber bei ungenauer Bohrung zu Spannungen führen. Bitte die Bohrung auf  $\varnothing$  27 mm erweitern (Z727 Fräsaufsatz für 27 mm erhältlich).

Die Bohrungen sind schräg oder nicht zentriert ausgeführt. Nockenbohrungen können auf  $\varnothing$  7,5 mm erweitert werden.

Türstärken nicht beachtet, Pin zu weit eingeschraubt. Einstellung des Pins korrigieren.

Ab 45 mm Türstärke bitte das Zubehör BASICKIT 50 in der entsprechenden Farbe verwenden (71=Edelstahl matt, 83=Kosmos Schwarz, 89=Titan Grau)



Link Montagevideo

**KD** • BASIC  
Schließen ohne Schlüssel